

Pametna raba energije

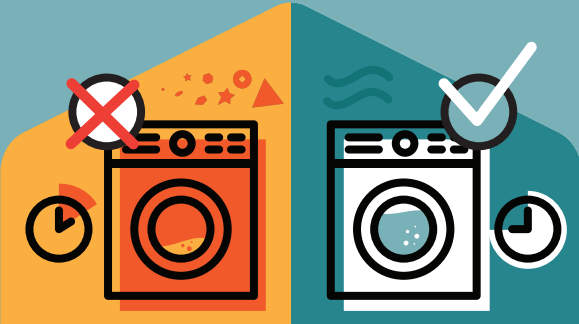
Zmanjšajte porabo električne energije v gospodinjstvu

Z majhnimi spremembami navad lahko zmanjšamo porabe električne energije v gospodinjstvu – ne da bi pri tem trpelo udobje. V mnogih gospodinjstvih lahko s preprostimi ukrepi prihranimo več sto kilovatnih ur energije na leto.



PRIBLIŽNA LETNA PORABA:

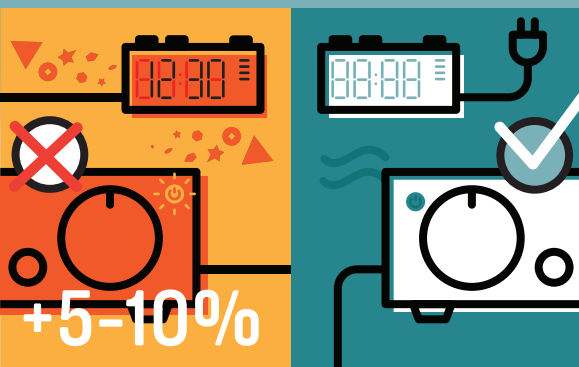
- Klimatska naprava (50 dni × 6 ur): **300 kWh/leto**
- Ogrevan akvarij (50 L): **210 kWh/leto**
- Likanje (1 ura/teden): **130 kWh/leto**
- Računalniške igre+TV (1 ura/dan): **100 kWh/leto**
- Aparat za kavo v stanju pripravljenosti: **60 kWh/leto**



Uporabljajte varčne (eko) programe – pri pralnem in pomivalnem stroju

Varčni programi prihranijo elektriko in vodo – z nižjimi temperaturami in nastavitvami za manjšo porabo vode.

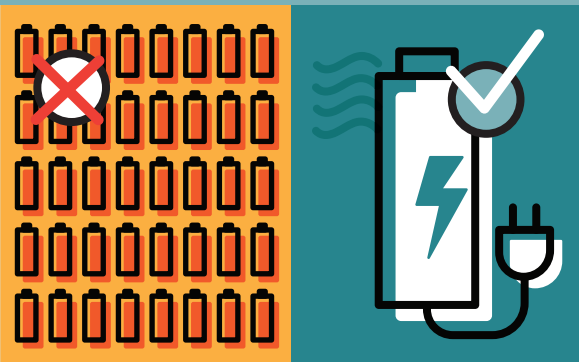
- Za vsakodnevno pranje izberite varčni (eko) program.
- Za največjo učinkovitost stroj vedno napolnite do konca.
- Hitre programe uporabljajte le po potrebi – pogosto porabijo več energije.



Ustavite porabo energije v stanju pripravljenosti!

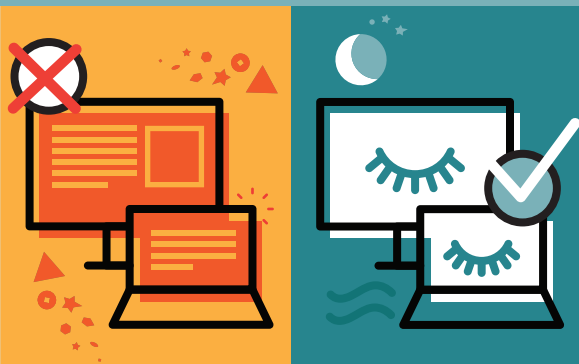
Mnoge naprave v stanju pripravljenosti še vedno porabljajo električno energijo (LED-svetila, TV, PC, ure, tipala). Tipično gospodinjstvo: 5–10 naprav v stanju pripravljenosti (LED-svetila/digitalne ure).

- Naprave popolnoma izklopite iz omrežja. Poraba v stanju pripravljenosti lahko predstavlja **5–10 % porabe električne energije v gospodinjstvu**.



Izberite polnilne baterije!

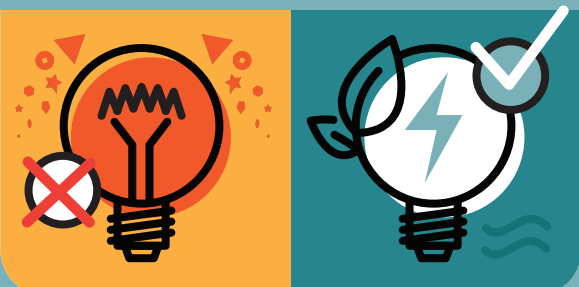
Polnilne baterije prihranijo denar in zmanjšajo količino odpadkov. Ena polnilna baterija lahko nadomesti do 500 baterij za enkratno uporabo. Idealno za daljinske upravljalnike, igrače, brezžične naprave.



Učinkovit računalnik & domača pisarna

Zasloni in pisarniška oprema so glavni skriti porabniki energije.

- Zmanjšajte svetlost zaslona na **50–70%**
- Po nekaj minutah vklopite način mirovanja.
- Izklopite tiskalnike in zvočnike, ko jih ne potrebujete.
- Način mirovanja prihrani več energije kot ohranjalniki zaslona.



Pazite na naprave, ki porabijo veliko energije. Izogibajte se nakupu naprav, ki porabijo veliko energije oziroma jih uporabljajte manj.

Nekatere naprave in aparati porabijo veliko električne energije – tudi pri zmerni uporabi.

- Uporabljajte jih le, ko je to potrebno.
- Pri nakupu novih naprav izberite učinkovite modele.

Kaj pomeni varčevanje z električno energijo?

- Manjše račune za elektriko
- Manj izpustov CO₂
- Manjšo obremenitev omrežja

Več preprostih ukrepov lahko pomeni veliko razliko.