

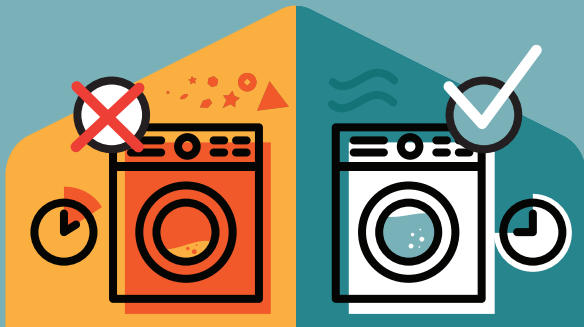
Energia inteligente

Como reduzir o desperdício de eletricidade sem comprometer o conforto

Pequenas mudanças nos hábitos diários podem reduzir significativamente o consumo de eletricidade em casa, sem comprometer o conforto. Com ações simples, muitas famílias conseguem poupar centenas de kWh por ano e notar uma diferença real na fatura de energia.

CONSUMO ANUAL APROXIMADO:

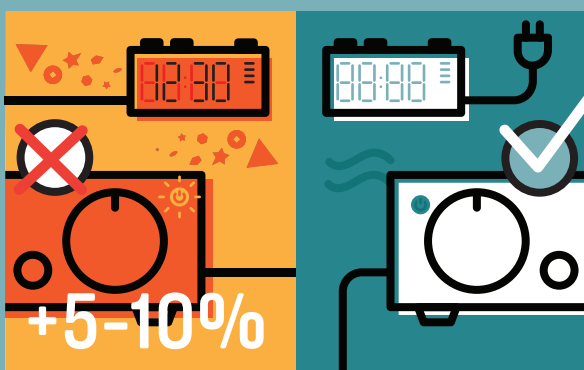
- Ar condicionado (50 dias×6 h): 300 kWh/ano
- Aquário aquecido (50 L): 210 kWh/ano
- Ferro de engomar (1 h/semana): 130 kWh/ano
- Consola de jogos+TV (1 h/dia): 100 kWh/ano
- Máquina de café em modo standby: 60 kWh/ano



Utilize o modo Eco na máquina de lavar roupa e na de lavar loiça

O modo Eco recorre a temperaturas mais baixas e ciclos mais eficientes, poupando energia e água sem sacrificar os resultados.

- Escolha o programa Eco para lavagens do dia a dia
- Lave sempre com carga completa para maior eficiência
- Evite usar programas rápidos, estes consomem normalmente mais energia

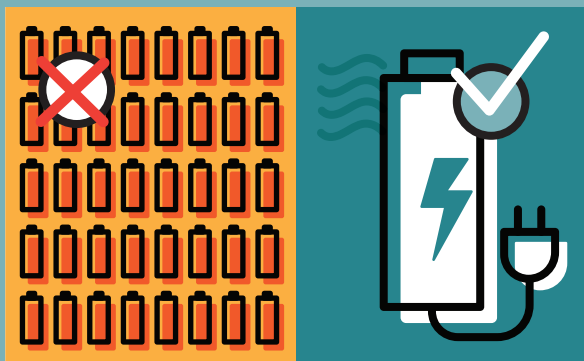


Elimine o consumo em standby!

Mesmo em modo de standby, muitos equipamentos continuam a consumir eletricidade (LEDs, relógios e sensores internos).

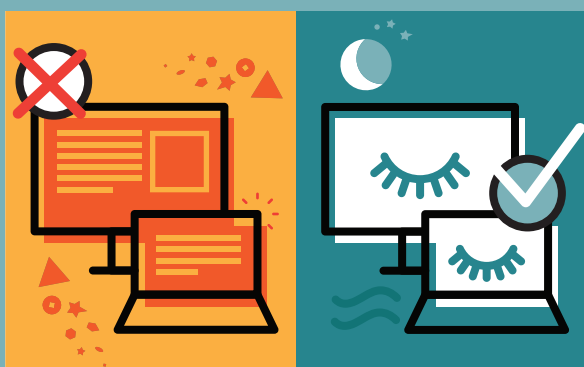
Numa casa típica, podem existir entre 5 a 10 dispositivos neste estado em simultâneo.

- Desligue completamente os equipamentos: a energia em modo de standby pode representar **5-10% do consumo de eletricidade doméstico**.



Opte por pilhas recarregáveis!

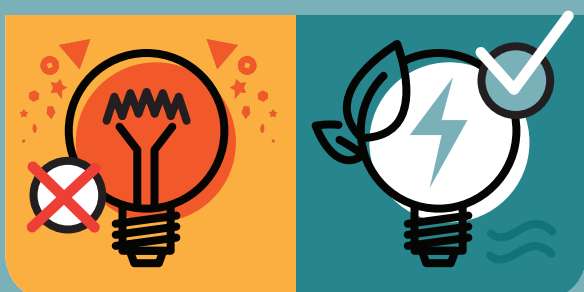
As pilhas recarregáveis são uma alternativa económica e sustentável às descartáveis. Uma única pilha recarregável pode substituir até 500 pilhas convencionais, reduzindo tanto os gastos como o desperdício.



Torne o seu PC e escritório em casa mais eficientes

Os ecrãs e os equipamentos de escritório são grandes consumidores de energia, muitas vezes ignorados no dia a dia.

- Reduza o brilho para **50-70%**
- Ative o modo de suspensão após alguns minutos
- Desligue impressoras e colunas quando não forem necessárias
- O modo de suspensão é muito mais eficiente do que os protetores de ecrã, que mantêm o computador totalmente ativo.



Cuidado com os Equipamentos que Consomem Muita Energia: Use menos ou evite comprar os grandes consumidores de energia

Alguns eletrodomésticos consomem grandes quantidades de eletricidade, mesmo com uma utilização moderada.

Na hora de comprar, compare a etiqueta energética e prefira os modelos mais eficientes. **Poupar eletricidade significa:**

- Faturas de energia mais baixas
- Menos emissões de CO₂
- Menor pressão sobre a rede elétrica

Pequenas ações, somadas, fazem uma grande diferença.

