

Protinga energija

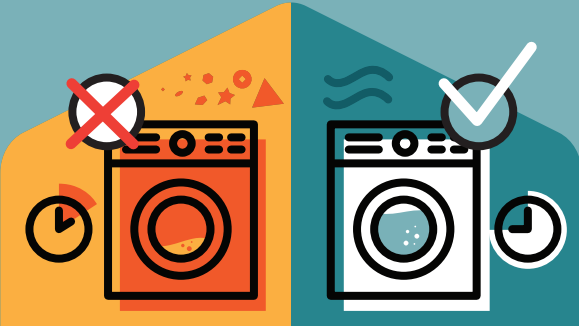
Mažinkite elektros švaistymą namuose

Maži pokyčiai namuose gali sumažinti elektros sunaudojimą, tuo pačiu metu neatsisakant patogumo. Dauguma namų ūkių gali sutaupyti šimtus kWh per metus atlikdami paprastus veiksmus.



APYTIKRIŠ METINIS SUVARTOJIMAS:

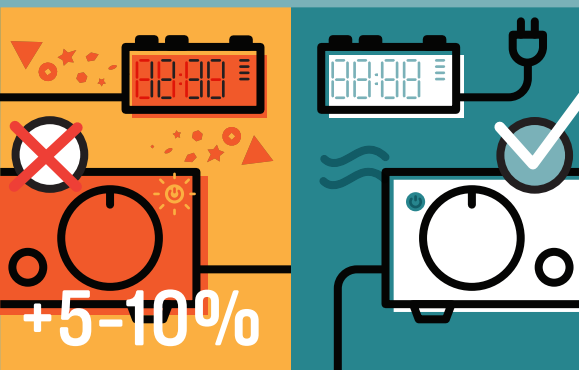
- Oro kondicionierius (50 d.*6 val.): 300 kWh per metus
- Žaidimai ir TV (1 val. per dieną): 100 kWh per metus
- Šildomas 50 litrų akvariumas: 210 kWh per metus
- Kavos aparatas budėjimo režime: 60 kWh per metus
- Lyginimas (1 val. per savaitę): 130 kWh per metus



Naudokite „Eco“ režimą skalbyklėje ir indaplovėje

„Eco“ programos taupo elektrą ir vandenį, naudodamos žemesnę temperatūrą bei efektyvius plovimo nustatymus.

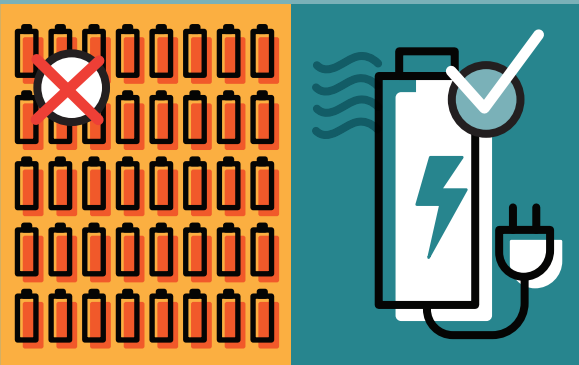
- Rinkitės „Eco“ režimą kasdieniams skalbimams
- Skalbkite tik su pilna įkrova – taip pasieksite didžiausią efektyvumą
- „Greituosius“ režimus naudokite tik prireikus – jie dažnai sunaudoja daugiau energijos



Sustabdykite budėjimo režimo energijos eikvojimą!

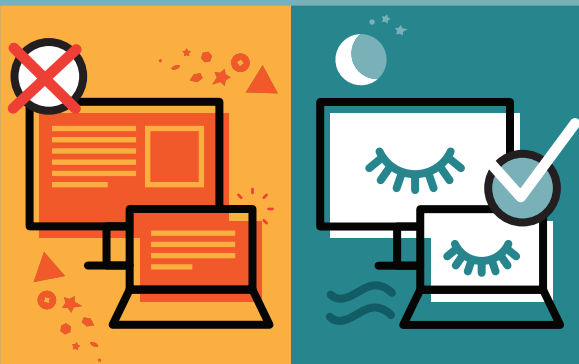
Daugelis prietaisų naudoja elektrą net budėjimo režimu (LED lemputės, laikrodžiai, jutikliai). Tipiniame name nuo 5 iki 10 įrenginių nuolat būna budėjimo režime.

Visiškai išjunkite prietaisus – budėjimo režimas gali sunaudoti **net 5–10% visos elektros namuose.**



Rinkitės įkraunamas baterijas!

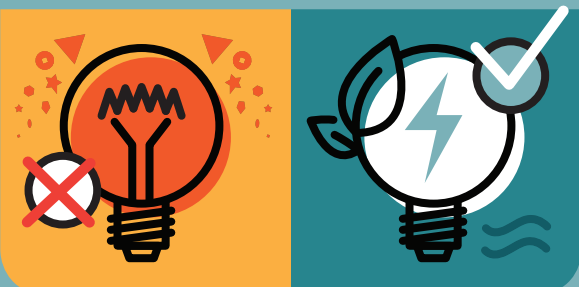
Įkraunamos baterijos taupo pinigus ir mažina atliekų kiekį. Viena įkraunama baterija gali pakeisti iki 500 vienkartinę. Puikiai tinka nuotolinio valdymo pultams, žaislams ir belaidžiams įrenginiams.



Efektyvus kompiuteris ir namų biuras

Ekranai ir biuro įranga – didžiuliai „paslėpti“ energijos vartotojai.

- Sumažinkite ekrano ryškumą iki 50–70%
- Aktyvuokite miego režimą po kelių minučių
- Išjunkite spausdintuvus ir garsiakalbius, kai jų nereikia
- Miego režimas taupo daugiau energijos nei ekrano užsklanda.



Saugokitės daug elektros sunaudojančių prietaisų – naudokite mažiau arba venkite pirkti energijai imlius modelius

Kai kurie prietaisai sunaudoja daug elektros net naudojami saikingai.

- Naudokite tik tada, kai būtina
- Pirkdami naują, rinkitės energetiškai efektyvų modelį

Energijos taupymas reiškia:

- Mažesnes elektros sąskaitas
- Mažesnes CO₂ emisijas
- Mažesnę apkrovimą elektros tinklui

**Daugybė mažų veiksmy kartu
sukuria didelį pokytį.**