

Poupe água: é mais fácil do que pensa

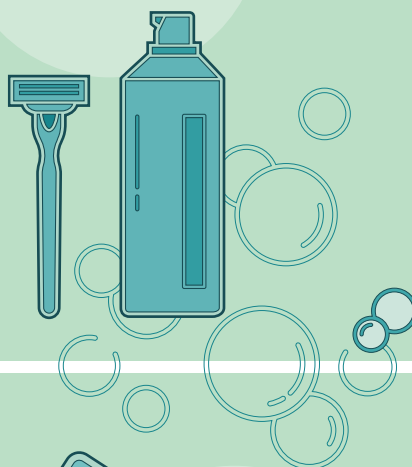
Cada gota de água
que usamos em
casa é um bem escasso
que não devemos
desperdiçar –
seja na sanita
ou no duche.



BOM DIA!

>> NA CASA DE BANHO

Fechre a torneira
enquanto escova
os dentes
ou faz a barba



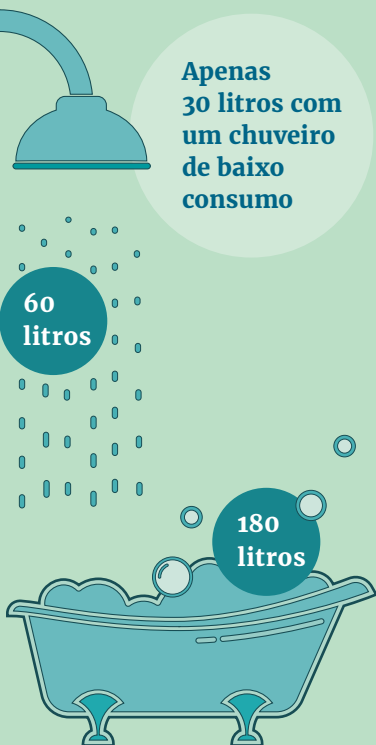
Opte sempre
pelo modo
de água fria



Apenas
30 litros com
um chuveiro
de baixo
consumo

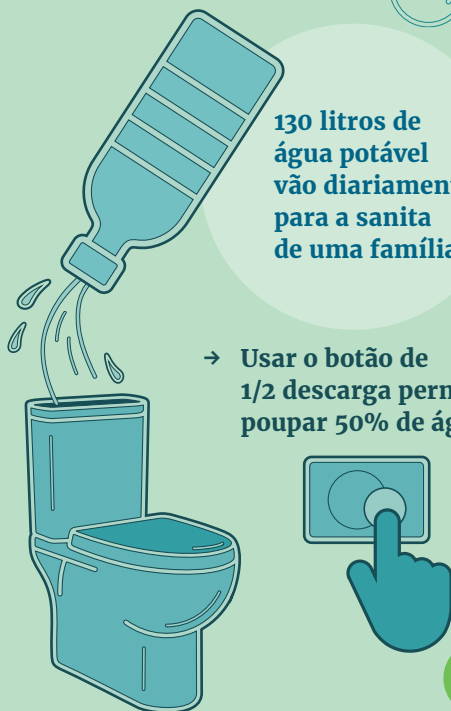
60
litros

180
litros



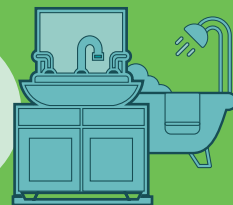
130 litros de
água potável
vão diariamente
para a sanita
de uma família

→ Usar o botão de
1/2 descarga permite
poupar 50% de água



Consumo diário de água por pessoa

44
litros



40
litros



15
litros



6
litros



2
litros



2
litros



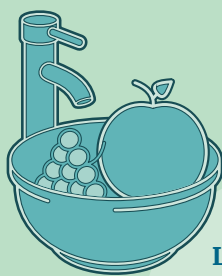
ECONOMIZAR AO LONGO DO DIA

>> NA COZINHA E NO JARDIM

Use o programa económico e encha sempre totalmente a máquina



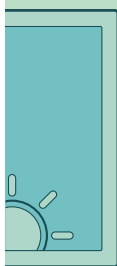
Se tiver pouca loiça, lave-a à mão



Lave os alimentos e reutilize a água para regar plantas

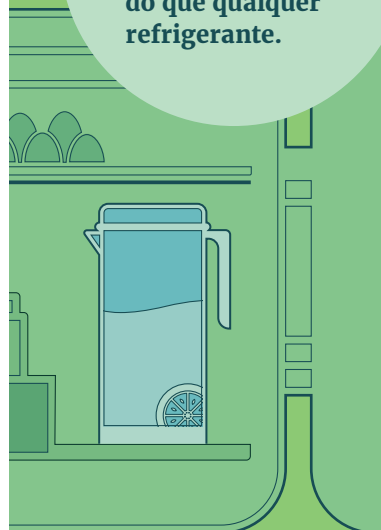


É melhor regar as plantas de manhã cedo ou ao fim da tarde



Água potável

A água potável é mais eficaz a matar a sede e mais saudável do que qualquer refrigerante.



Tenha sempre uma garrafa de água no frigorífico para refrescar

>> DICAS TÉCNICAS



Repare rapidamente torneiras a pingar e autoclismos com fugas



Programa o esquentador para no máximo 60°C e selecione o modo ECO

Água quente

- Espere até ter carga completa para lavar roupa
- Aquecer água na chaleira é mais rápido e poupa energia
- Isolar os canos de água quente ajuda a poupar energia



• Encontre aqui dicas sobre como fazer as escolhas mais eficientes para poupar água em casa:
www.aquamais.pt/saber-mais/guias-e-dicas/dicas-de-poupanca

AVISOS LEGAIS

Excluem-se quaisquer reivindicações de responsabilidade contra as pessoas que criaram este conteúdo. Cofinanciado pela União Europeia. Os pontos de vista e as opiniões expressas são as do(s) autor(es) e não refletem necessariamente a posição da União Europeia ou da CINEA. Nem a União Europeia nem a CINEA podem ser tidos como responsáveis por essas opiniões. Este trabalho da Agência de Energia Austríaca está licenciado sob a [Licença Creative Commons 4.0 Internacional](https://creativecommons.org/licenses/by-nc-sa/4.0/) (Atribuição/Não Comercial/Sem Derivações).

Texto e edição:

Altan Sahin, Kerstin Schilcher (Agência de Energia Austríaca)

Ilustrações e gráficos:

Barbara Lewall

Viena, 2025



Co-funded by
the European Union



Agência para a Energia

